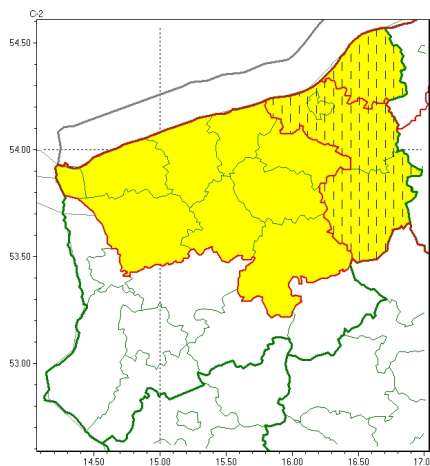




### Zasięg ostrzeżeń w województwie

Intensywne opady śniegu  
2024-11-21 08:34



## WOJEWÓDZTWO ZACHODNIOPOMORSKIE OSTRZEŃNIA METEOROLOGICZNE ZBIORCZO NR 242 WYKAZ OBOWIĄZUJĄCYCH OSTRZEŃ o godz. 08:34 dnia 21.11.2024

Zjawisko/Stopień zagrożenia	Intensywne opady śniegu/1 ZMIANA
Obszar (w nawiasie numer ostrzeżenia dla powiatu)	powiaty: sławieński(115)
Ważność	od godz. 08:32 dnia 21.11.2024 do godz. 06:00 dnia 22.11.2024
Prawdopodobieństwo	75%
Przebieg	Prognozowane są opady śniegu powodujące miejscami przyrost pokrywy śnieżnej o 10 cm do 20 cm.
SMS	IMGW-PIB OSTRZEŻA: NIEG/1 zachodniopomorskie (1 powiat) od 08:32/21.11 do 06:00/22.11.2024 przyrost pokrywy 10-20 cm. Dotyczy powiatów: sławieński.
RSO	Woj. zachodniopomorskie (1 powiat), IMGW-PIB wydał ostrzeżenie pierwszego stopnia o intensywnych opadach śniegu
Uwagi	Zmiana dotyczy ważności ostrzeżenia.
Zjawisko/Stopień zagrożenia	Intensywne opady śniegu/1
Obszar (w nawiasie numer ostrzeżenia dla powiatu)	powiaty: białogardzki(100), drawski(104), goleniowski(86), gryficki(92), kamieński(88), kołobrzeski(98), łobeski(94), widwiński(101), winoujście(80)
Ważność	od godz. 09:00 dnia 20.11.2024 do godz. 09:00 dnia 21.11.2024
Prawdopodobieństwo	75%
Przebieg	Prognozowane są opady śniegu powodujące miejscami przyrost pokrywy śnieżnej o 10 cm do 15 cm.



<b>SMS</b>	IMGW-PIB OSTRZEGA: NIEG/1 zachodniopomorskie (9 powiatów) od 09:00/20.11 do 09:00/21.11.2024 przyrost pokrywy 10-15 cm. Dotyczy powiatów: białogardzki, drawski, goleniowski, gryficki, kamieński, kołobrzeski, łobeski, widwiński i winoujście.
<b>RSO</b>	Woj. zachodniopomorskie (9 powiatów), IMGW-PIB wydał ostrzeżenie pierwszego stopnia o intensywnych opadach śniegu
<b>Uwagi</b>	Brak.
<b>Zjawisko/Stopień zagrożenia</b>	Intensywne opady śniegu/1 ZMIANA
<b>Obszar (w nawiasie numer ostrzeżenia dla powiatu)</b>	powiaty: Koszalin(107), koszaliński(114), szczeciński(107)
<b>Ważność</b>	od godz. 08:32 dnia 21.11.2024 do godz. 12:00 dnia 21.11.2024
<b>Prawdopodobieństwo</b>	75%
<b>Przebieg</b>	Prognozowane są opady śniegu powodujące miejscami przyrost pokrywy śnieżnej o 10 cm do 15 cm.
<b>SMS</b>	IMGW-PIB OSTRZEGA: NIEG/1 zachodniopomorskie (3 powiaty) od 08:32/21.11 do 12:00/21.11.2024 przyrost pokrywy 10-15 cm. Dotyczy powiatów: Koszalin, koszaliński i szczeciński.
<b>RSO</b>	Woj. zachodniopomorskie (3 powiaty), IMGW-PIB wydał ostrzeżenie pierwszego stopnia o intensywnych opadach śniegu
<b>Uwagi</b>	Zmiana dotyczy ważności ostrzeżenia.
<p>Opracowanie niniejsze i jego format, jako przedmiot prawa autorskiego podlega ochronie prawnej, zgodnie z przepisami ustawy z dnia 4 lutego 1994r o prawie autorskim i prawach pokrewnych (dz. U. z 2006 r. Nr 90, poz. 631 z późn. zm.). Wszelkie dalsze udostępnianie, rozpowszechnianie (przedruk, kopiowanie, wiadomości sms) jest dozwolone wyłącznie w formie dosłownej z bezwzględnym wskazaniem źródła informacji tj. IMGW-PIB.</p>	