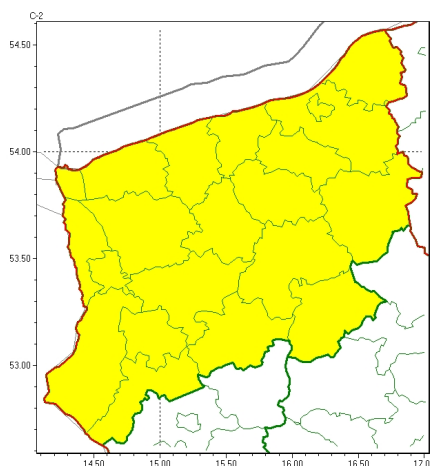




### Zasięg ostrzeżeń w województwie

Gęsta mgła  
2025-02-25 11:48



**WOJEWÓDZTWO ZACHODNIOPOMORSKIE**  
**OSTRZEŻENIA METEOROLOGICZNE ZBIORCZO NR 36**  
**WYKAZ OBOWIĄZUJĄCYCH OSTRZEŻEŃ**  
**o godz. 11:48 dnia 25.02.2025**

Zjawisko/Stopecn zagrożenia	Gęsta mgła/1
Obszar (w nawiasie numer ostrzeżenia dla powiatu)	powiaty: białogardzki(15), choszczeński(15), drawski(18), goleniowski(11), gryficki(14), gryfiński(12), kamieński(12), kołobrzeczski(17), Koszalin(17), koszaliński(19), łobeski(15), myśliborski(12), policki(10), pyrzycki(13), sławieński(19), stargardzki(13), Szczecin(10), szczecinecki(17), świdwiński(15), Świnoujście(9), wałecki(17)
Ważność	od godz. 17:00 dnia 25.02.2025 do godz. 07:00 dnia 26.02.2025
Prawdopodobieństwo	80%
Przebieg	Prognozuje się gęste mgły, w zasięgu których widzialność może miejscami wynosić poniżej 200 m.
SMS	IMGW-PIB OSTRZEGA: MGŁA/1 zachodniopomorskie (wszystkie powiaty) od 17:00/25.02 do 07:00/26.02.2025 widzialność 200 m. Dotyczy powiatów: wszystkie powiaty.
RSO	Woj. zachodniopomorskie (wszystkie powiaty), IMGW-PIB wydał ostrzeżenie pierwszego stopnia o silnych mgłach
Uwagi	Brak.

Opracowanie niniejsze i jego format, jako przedmiot prawa autorskiego podlega ochronie prawnej, zgodnie z przepisami ustawy z dnia 4 lutego 1994r o prawie autorskim i prawach pokrewnych (dz. U. z 2006 r. Nr 90, poz. 631 z późn. zm.).

Wszelkie dalsze udostępnianie, rozpowszechnianie (przedruk, kopiowanie, wiadomość sms) jest dozwolone wyłącznie w formie dosłownej z bezwzględnym wskazaniem źródła informacji tj. IMGW-PIB.