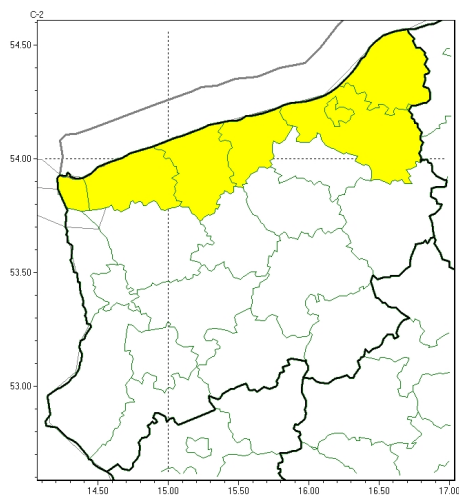




Silny wiatr

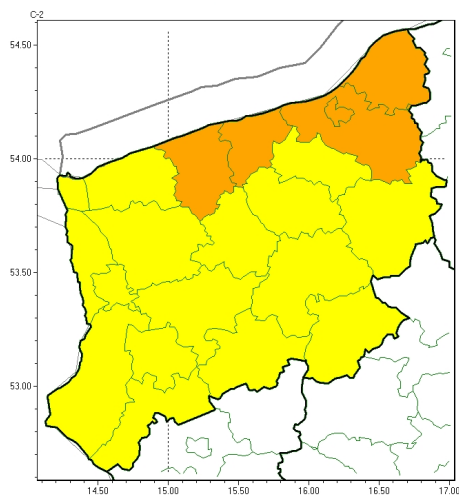


**PROGNOZA NIEBEZPIECZNYCH ZJAWISK METEOROLOGICZNYCH
NA PIERWSZĄDOBE**

Obszar	Województwo zachodniopomorskie
Ważność (cz. urz.)	od godz. 07:30 dnia 14.12.2024 (sobota) do godz. 07:30 dnia 15.12.2024 (niedziela)
Zjawisko/stopień zagrożenia Kryteria	Silny wiatr/1 (<i>gryficki, kamieński, kołobrzeski, Koszalin, koszaliński, sławieński i Świnoujście</i>) Silny wiatr o średniej prędkości do 70 km/h lub porywy wiatru o prędkości do 85 km/h.



Silny wiatr

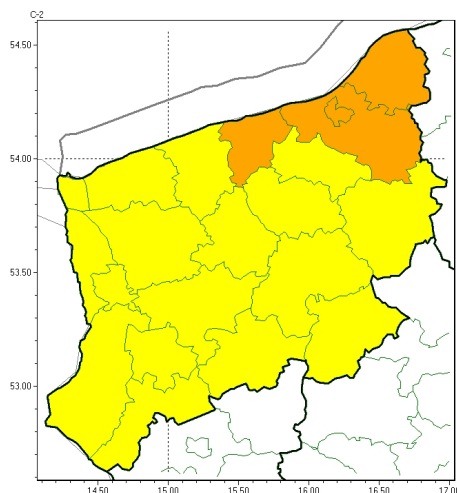


**PROGNOZA NIEBEZPIECZNYCH ZJAWISK METEOROLOGICZNYCH
NA DRUGĄDOBĘ**

Obszar	Województwo zachodniopomorskie
Ważność (cz. urz.)	od godz. 07:30 dnia 15.12.2024 (niedziela) do godz. 07:30 dnia 16.12.2024 (poniedziałek)
Zjawisko/stopień zagrożenia Kryteria	Silny wiatr/2 (<i>gryficki, kołobrzesci, Koszalin, koszaliński i sławieński</i>) Silny wiatr o średniej prędkości do 85 km/h lub porywy wiatru o prędkości do 115 km/h. Silny wiatr/1 (<i>białogardzki, choszczeński, drawski, goleniowski, gryfiński, kamieński, łobeski, myśliborski, policki, pyrzycki, stargardzki, Szczecin, szczecinecki, świdwiński, Świnoujście i walecki</i>) Silny wiatr o średniej prędkości do 70 km/h lub porywy wiatru o prędkości do 85 km/h.



Silny wiatr

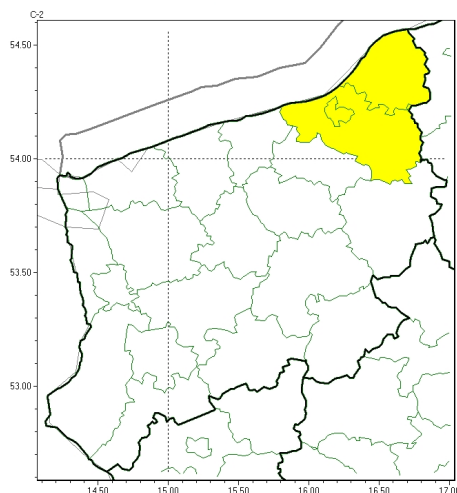


**PROGNOZA NIEBEZPIECZNYCH ZJAWISK METEOROLOGICZNYCH
NA TRZECIĄDOBĘ**

Obszar	Województwo zachodniopomorskie
Ważność (cz. urz.)	od godz. 07:30 dnia 16.12.2024 (poniedziałek) do godz. 07:30 dnia 17.12.2024 (wtorek)
Zjawisko/stopień zagrożenia Kryteria	Silny wiatr/1 (<i>białogardzki, choszczeński, drawski, goleniowski, gryficki, gryfiński, kamieński, łobeski, myśliborski, policki, pyrzycki, stargardzki, Szczecin, szczecinecki, świdwiński, Świnoujście i wałecki</i>) Silny wiatr o średniej prędkości do 70 km/h lub porywy wiatru o prędkości do 85 km/h. Silny wiatr/2 (<i>kołobrzeski, Koszalin, koszaliński i sławieński</i>) Silny wiatr o średniej prędkości do 85 km/h lub porywy wiatru o prędkości do 115 km/h.



Silny wiatr



**PROGNOZA NIEBEZPIECZNYCH ZJAWISK METEOROLOGICZNYCH
NA CZWARTĄDOBĘ**

Obszar	Województwo zachodniopomorskie
Ważność (cz. urz.)	od godz. 07:30 dnia 17.12.2024 (wtorek) do godz. 07:30 dnia 18.12.2024 (środa)
Zjawisko/stopień zagrożenia Kryteria	Silny wiatr/1 (<i>Koszalin, koszaliński i sławieński</i>) Silny wiatr o średniej prędkości do 70 km/h lub porywy wiatru o prędkości do 85 km/h.

Godzina i data wydania	godz. 14:24 dnia 13.12.2024
Uwagi	Prognoza niebezpiecznych zjawisk meteorologicznych jest informacją orientacyjną. Wydawanie depeszy OSTRZEŻENIE unieważnia i anuluje wszystkie informacje dotyczące tego samego okresu i zjawiska zawarte w prognozie. Sprawdź aktualne ostrzeżenia oraz tekstową prognozę synoptyczną.

Opracowanie niniejsze i jego format, jako przedmiot prawa autorskiego podlega ochronie prawnej, zgodnie z przepisami ustawy z dnia 4 lutego 1994r o prawie autorskim i prawach pokrewnych (dz. U. z 2006 r. Nr 90, poz. 631 z późn. zm.).

Wszelkie dalsze udostępnianie, rozpowszechnianie (przedruk, kopiowanie, wiadomość sms) jest dozwolone wyłącznie w formie dosłownej z bezwzględnym wskazaniem źródła informacji tj. IMGW-PIB.