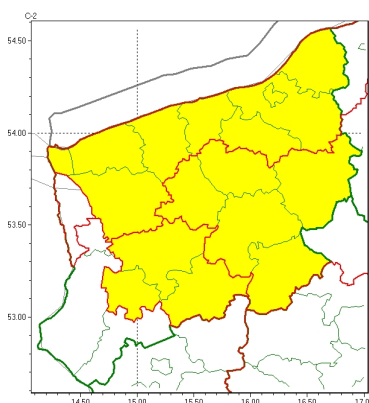


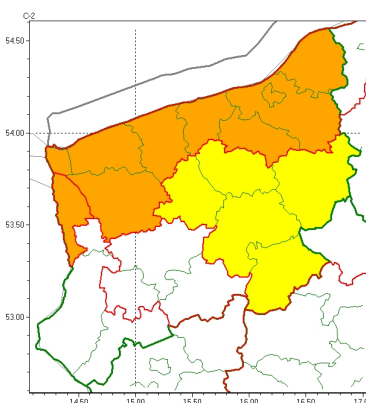


Zasięg ostrzeżeń w województwie

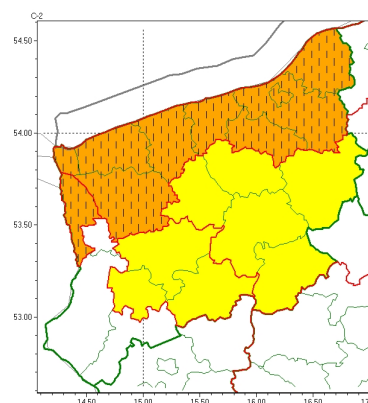
Intensywne opady śniegu
2024-01-15 12:49



Silny wiatr
2024-01-15 12:49



Zawieje/zamiecie śnieżne
2024-01-15 12:49



WOJEWÓDZTWO ZACHODNIOPOMORSKIE
OSTRZEŃ ENIA METEOROLOGICZNE ZBIORCZO NR 10
WYKAZ OBOWIĄZUJĄCYCH OSTRZEŃ
o godz. 12:49 dnia 15.01.2024

Zjawisko/Stopień zagrożenia	Silny wiatr/1
Obszar (w nawiasie numer ostrzeżenia dla powiatu)	powiaty: drawski(7), łobeski(6), szczecinecki(7), widwiński(6), wałecki(7)
Ważność	od godz. 12:45 dnia 15.01.2024 do godz. 18:00 dnia 15.01.2024
Prawdopodobieństwo	70%
Przebieg	Prognozuje się miejscami wystąpienie silnego wiatru o średniej prędkości do 40 km/h, w porywach do 75 km/h, z zachodu i północnego zachodu oraz zawieje śnieżne, podczas których widzialność może być ograniczona poniżej 100 m.
SMS	IMGW-PIB OSTRZEGA: WIATR/1 zachodniopomorskie (5 powiatów) od 12:45/15.01 do 18:00/15.01.2024 prędkość do 40 km/h, porywy do 75 km/h, W NW, miejscami zawieje, widz. poniżej 100m. Dotyczy powiatów: drawski, łobeski, szczecinecki, widwiński i wałecki.
RSO	Woj. zachodniopomorskie (5 powiatów), IMGW-PIB wydał ostrzeżenie pierwszego stopnia o silnym wietrze
Uwagi	Brak.
Zjawisko/Stopień zagrożenia	Zawieje/zamiecie śnieżne/2 ZMIANA
Obszar (w nawiasie numer ostrzeżenia dla powiatu)	powiaty: białogardzki(5), goleniowski(5), gryficki(6), kamieński(6), kołobrzeski(6), Koszalin(6), koszaliński(6), policki(4), sławieński(6), winoujście(6)
Ważność	od godz. 10:00 dnia 15.01.2024 do godz. 12:00 dnia 16.01.2024
Prawdopodobieństwo	80%



Przebieg	Prognozowane s zawieje nie ne spowodowane opadami niegu i wiatrem o redniej pr dko ci do 55 km/h, w porywach do 90 km/h, z zachodu.
SMS	IMGW-PIB OSTRZEGA: ZAMIE NIE NA/2 zachodniopomorskie (10 powiatów) od 10:00/15.01 do 12:00/16.01.2024 wiatr 55 km/h, porywy 90 km/h. Dotyczy powiatów: białogardzki, goleniowski, gryficki, kamie ski, kołobrzesci, Koszalin, koszali ski, policki, sławie ski i winouj cie.
RSO	Woj. zachodniopomorskie (10 powiatów), IMGW-PIB wydał ostrze enie drugiego stopnia o zawiejach i zamieciach nie nych
Uwagi	Brak.
Zjawisko/Stopie zagro enia	Intensywne opady niegu/1
Obszar (w nawiasie numer ostrze enia dla powiatu)	powiaty: białogardzki(3), choszcze ski(5), drawski(5), goleniowski(3), gryficki(4), kamie ski(4), kołobrzesci(4), Koszalin(4), koszali ski(4), łobeski(4), pyrzycki(5), sławie ski(4), stargardzki(4), szczecinecki(5), widwi ski(4), winouj cie(4), wałeccki(5)
Wa no	od godz. 03:00 dnia 15.01.2024 do godz. 24:00 dnia 15.01.2024
Prawdopodobie stwo	80%
Przebieg	Prognozowane s opady niegu powoduj ce przyrost pokrywy nie nej o 10 cm, miejscami do 15 cm.
SMS	IMGW-PIB OSTRZEGA: NIEG/1 zachodniopomorskie (17 powiatów) od 03:00/15.01 do 24:00/15.01.2024 przyrost pokrywy 15 cm. Dotyczy powiatów: białogardzki, choszcze ski, drawski, goleniowski, gryficki, kamie ski, kołobrzesci, Koszalin, koszali ski, łobeski, pyrzycki, sławie ski, stargardzki, szczecinecki, widwi ski, winouj cie i wałeccki.
RSO	Woj. zachodniopomorskie (17 powiatów), IMGW-PIB wydał ostrze enie pierwszego stopnia o intensywnych opadach niegu
Uwagi	Brak.
Zjawisko/Stopie zagro enia	Silny wiatr/2
Obszar (w nawiasie numer ostrze enia dla powiatu)	powiaty: białogardzki(4), goleniowski(4), gryficki(5), kamie ski(5), kołobrzesci(5), Koszalin(5), koszali ski(5), policki(3), sławie ski(5), winouj cie(5)
Wa no	od godz. 03:00 dnia 15.01.2024 do godz. 24:00 dnia 15.01.2024
Prawdopodobie stwo	80%
Przebieg	Prognozuje si wyst pienie silnego wiatru o redniej pr dko ci od 40 km/h do 55 km/h, w porywach do 75 km/h, przej ciowo w dzie około 90 km/h, zachodni i północno-zachodni.
SMS	IMGW-PIB OSTRZEGA: WIATR/2 zachodniopomorskie (10 powiatów) od 03:00/15.01 do 24:00/15.01.2024 pr dko do 55 km/h, porywy do 90 km/h, W i NW. Dotyczy powiatów: białogardzki, goleniowski, gryficki, kamie ski, kołobrzesci, Koszalin, koszali ski, policki, sławie ski i winouj cie.
RSO	Woj. zachodniopomorskie (10 powiatów), IMGW-PIB wydał ostrze enie drugiego stopnia o silnym wietrze
Uwagi	Brak.



Zjawisko/Stopień zagrożenia	Zawieje/zamiecie nie nę/1
Obszar (w nawiasie numer ostrzeżenia dla powiatu)	powiaty: choszczeński(6), drawski(6), łobeski(5), pyrzycki(6), stargardzki(5), szczeciński(6), widwiński(5), wałecki(6)
Ważność	od godz. 10:00 dnia 15.01.2024 do godz. 24:00 dnia 15.01.2024
Prawdopodobieństwo	80%
Przebieg	Prognozowane są zawieje nie nę spowodowane opadami niegu i wiatrem o średniej prędkości do 40 km/h, w porywach do 65 km/h, z zachodu.
SMS	IMGW-PIB OSTRZEŻENIE: ZAMIECIE NIE NĘ NA/1 zachodniopomorskie (8 powiatów) od 10:00/15.01 do 24:00/15.01.2024 wiatr 40 km/h, porywy 65 km/h. Dotyczy powiatów: choszczeński, drawski, łobeski, pyrzycki, stargardzki, szczeciński, widwiński i wałecki.
RSO	Woj. zachodniopomorskie (8 powiatów), IMGW-PIB wydał ostrzeżenie pierwszego stopnia o zawiejach i zamieciach nie nę
Uwagi	Brak.
<p>Opracowanie niniejsze i jego format, jako przedmiot prawa autorskiego podlega ochronie prawnej, zgodnie z przepisami ustawy z dnia 4 lutego 1994r o prawie autorskim i prawach pokrewnych (dz. U. z 2006 r. Nr 90, poz. 631 z późn. zm.). Wszelkie dalsze udostępnianie, rozpowszechnianie (przedruk, kopiowanie, wiadomości sms) jest dozwolone wyłącznie w formie dosłownej z bezwzględnym wskazaniem źródła informacji tj. IMGW-PIB.</p>	