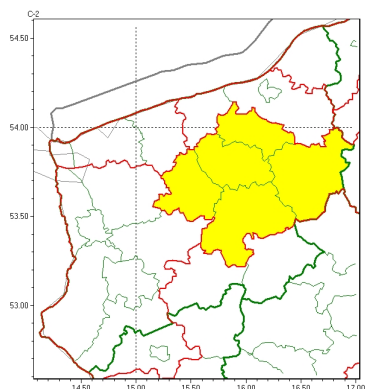


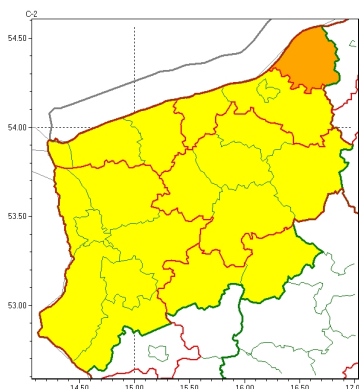


Zasięg ostrzeżeń w województwie

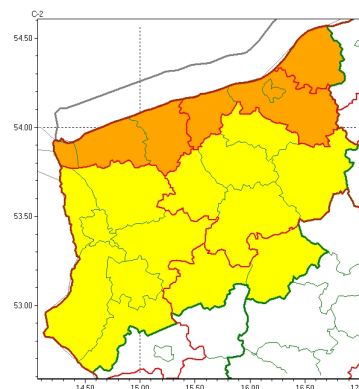
Intensywne opady deszczu
2023-11-22 12:12



Opady marznące
2023-11-22 12:12



Silny wiatr
2023-11-22 12:12



WOJEWÓDZTWO ZACHODNIOPOMORSKIE OSTRZEŃ ENIA METEOROLOGICZNE ZBIORCZO NR 196 WYKAZ OBOWIĄZUJĄCYCH OSTRZEŃ o godz. 12:12 dnia 22.11.2023

Zjawisko/Stopień zagrożenia	Intensywne opady deszczu/1
Obszar (w nawiasie numer ostrzeżenia dla powiatu)	powiaty: białogardzki(62), drawski(67), łobeski(56), szczecinecki(72), widwiński(59)
Ważność	od godz. 09:00 dnia 23.11.2023 do godz. 09:00 dnia 24.11.2023
Prawdopodobieństwo	75%
Przebieg	Prognozowane są opady deszczu o natężeniu umiarkowanym, okresami silnym. Prognozowana wysokość opadów od 25 mm do 35 mm. W nocy miejscami możliwe burze.
SMS	IMGW-PIB OSTRZEŻGA: DESZCZ/1 zachodniopomorskie (5 powiatów) od 09:00/23.11 do 09:00/24.11.2023 35 mm. Dotyczy powiatów: białogardzki, drawski, łobeski, szczecinecki i widwiński.
RSO	Woj. zachodniopomorskie (5 powiatów), IMGW-PIB wydał ostrzeżenie pierwszego stopnia o intensywnych opadach deszczu
Uwagi	Brak.
Zjawisko/Stopień zagrożenia	Opady marznące/1
Obszar (w nawiasie numer ostrzeżenia dla powiatu)	powiaty: goleniowski(49), gryficki(67), gryfiński(53), kamieński(65), myliborski(56), policki(45), pyrzycki(55), stargardzki(56), Szczecin(49), winoujście(59)
Ważność	od godz. 22:00 dnia 22.11.2023 do godz. 02:00 dnia 23.11.2023
Prawdopodobieństwo	80%
Przebieg	Prognozowane są słabe opady mrozącego deszczu powodujące gołoledź. Strefa opadów przemieszcza się bieżąco z północnego zachodu w kierunku południowo-wschodnim.



SMS	IMGW-PIB OSTRZEGA: MARZN CEOPADY/1 zachodniopomorskie (10 powiatów) od 22:00/22.11 do 02:00/23.11.2023 marzn ceopady, drogi liskie. Dotyczy powiatów: goleniowski, gryficki, gryfi ski, kamie ski, my liborski, policki, pyrzycki, stargardzki, Szczecin i winouj cie.
RSO	Woj. zachodniopomorskie (10 powiatów), IMGW-PIB wydał ostrze enie pierwszego stopnia o opadach marzn cych
Uwagi	Brak.
Zjawisko/Stopie zagro enia	Opady marzn ce/2
Obszar (w nawiasie numer ostrze enia dla powiatu)	powiaty: sławie ski(82)
Wa no	od godz. 00:00 dnia 23.11.2023 do godz. 09:00 dnia 23.11.2023
Prawdopodobie stwo	70%
Przebieg	Prognozowane s umiarkowane opady marzn cego deszczu powoduj ce gołoled . Strefa opadów przemieszcza si b dzie z północnego zachodu w kierunku południowo-wschodnim i wschodnim.
SMS	IMGW-PIB OSTRZEGA: MARZN CEOPADY/2 zachodniopomorskie (1 powiat) od 00:00/23.11 do 09:00/23.11.2023 marzn ceopady, drogi liskie. Dotyczy powiatów: sławie ski.
RSO	Woj. zachodniopomorskie (1 powiat), IMGW-PIB wydał ostrze enie drugiego stopnia o opadach marzn cych
Uwagi	Brak.
Zjawisko/Stopie zagro enia	Opady marzn ce/1
Obszar (w nawiasie numer ostrze enia dla powiatu)	powiaty: białogardzki(63), choszcze ski(58), drawski(68), kołobrzeski(66), Koszalin(78), koszali ski(87), łobeski(57), szczecinecki(73), widwi ski(60), wałeski(66)
Wa no	od godz. 00:00 dnia 23.11.2023 do godz. 09:00 dnia 23.11.2023
Prawdopodobie stwo	80%
Przebieg	Prognozowane s słabe opady marzn cego deszczu powoduj ce gołoled .Strefa opadów przemieszcza si b dzie z północnego zachodu w kierunku południowo-wschodnim.
SMS	IMGW-PIB OSTRZEGA: MARZN CEOPADY/1 zachodniopomorskie (10 powiatów) od 00:00/23.11 do 09:00/23.11.2023 marzn ceopady, drogi liskie. Dotyczy powiatów: białogardzki, choszcze ski, drawski, kołobrzeski, Koszalin, koszali ski, łobeski, szczecinecki, widwi ski i wałeski.
RSO	Woj. zachodniopomorskie (10 powiatów), IMGW-PIB wydał ostrze enie pierwszego stopnia o opadach marzn cych
Uwagi	Brak.
Zjawisko/Stopie zagro enia	Silny wiatr/1



Obszar (w nawiasie numer ostrzeżenia dla powiatu)	powiaty: białogardzki(64), choszczeski(59), drawski(69), goleniowski(50), gryficki(54), łośki(58), myliborski(57), policki(46), pyrzycki(56), stargardzki(57), Szczecin(50), szczecinecki(74), widwiński(61), wałecki(67)
Ważność	od godz. 05:00 dnia 23.11.2023 do godz. 22:00 dnia 23.11.2023
Prawdopodobieństwo	80%
Przebieg	Prognozuje się wystąpienie silnego wiatru o średniej prędkości do 45 km/h, w porywach do 85 km/h, z południowego zachodu.
SMS	IMGW-PIB OSTRZEGA: WIATR/1 zachodniopomorskie (14 powiatów) od 05:00/23.11 do 22:00/23.11.2023 prędkość do 45 km/h, porywy do 85 km/h, SW. Dotyczy powiatów: białogardzki, choszczeski, drawski, goleniowski, gryficki, łośki, myliborski, policki, pyrzycki, stargardzki, Szczecin, szczecinecki, widwiński i wałecki.
RSO	Woj. zachodniopomorskie (14 powiatów), IMGW-PIB wydał ostrzeżenie pierwszego stopnia o silnym wietrze
Uwagi	Brak.
Zjawisko/Stopień zagrożenia	Silny wiatr/2
Obszar (w nawiasie numer ostrzeżenia dla powiatu)	powiaty: gryficki(68), kamieński(66), kołobrzeski(67), Koszalin(79), koszaliński(88), sławieński(83), winoujście(60)
Ważność	od godz. 01:00 dnia 23.11.2023 do godz. 10:00 dnia 24.11.2023
Prawdopodobieństwo	90%
Przebieg	Prognozuje się wystąpienie silnego wiatru o średniej prędkości do 60 km/h, w porywach do 95 km/h na wybrzeżu i do 80 km/h w głębi lądu, z południowego zachodu i zachodu.
SMS	IMGW-PIB OSTRZEGA: WIATR/2 zachodniopomorskie (7 powiatów) od 01:00/23.11 do 10:00/24.11.2023 prędkość do 60 km/h, porywy do 95 km/h, SW i W. Dotyczy powiatów: gryficki, kamieński, kołobrzeski, Koszalin, koszaliński, sławieński i winoujście.
RSO	Woj. zachodniopomorskie (7 powiatów), IMGW-PIB wydał ostrzeżenie drugiego stopnia o silnym wietrze
Uwagi	Brak.
<p>Opracowanie niniejsze i jego format, jako przedmiot prawa autorskiego podlega ochronie prawnej, zgodnie z przepisami ustawy z dnia 4 lutego 1994r o prawie autorskim i prawach pokrewnych (dz. U. z 2006 r. Nr 90, poz. 631 z późn. zm.). Wszelkie dalsze udostępnianie, rozpowszechnianie (przedruk, kopiowanie, wiadomości sms) jest dozwolone wyłącznie w formie dosłownej z bezwzględnym wskazaniem źródła informacji tj. IMGW-PIB.</p>	